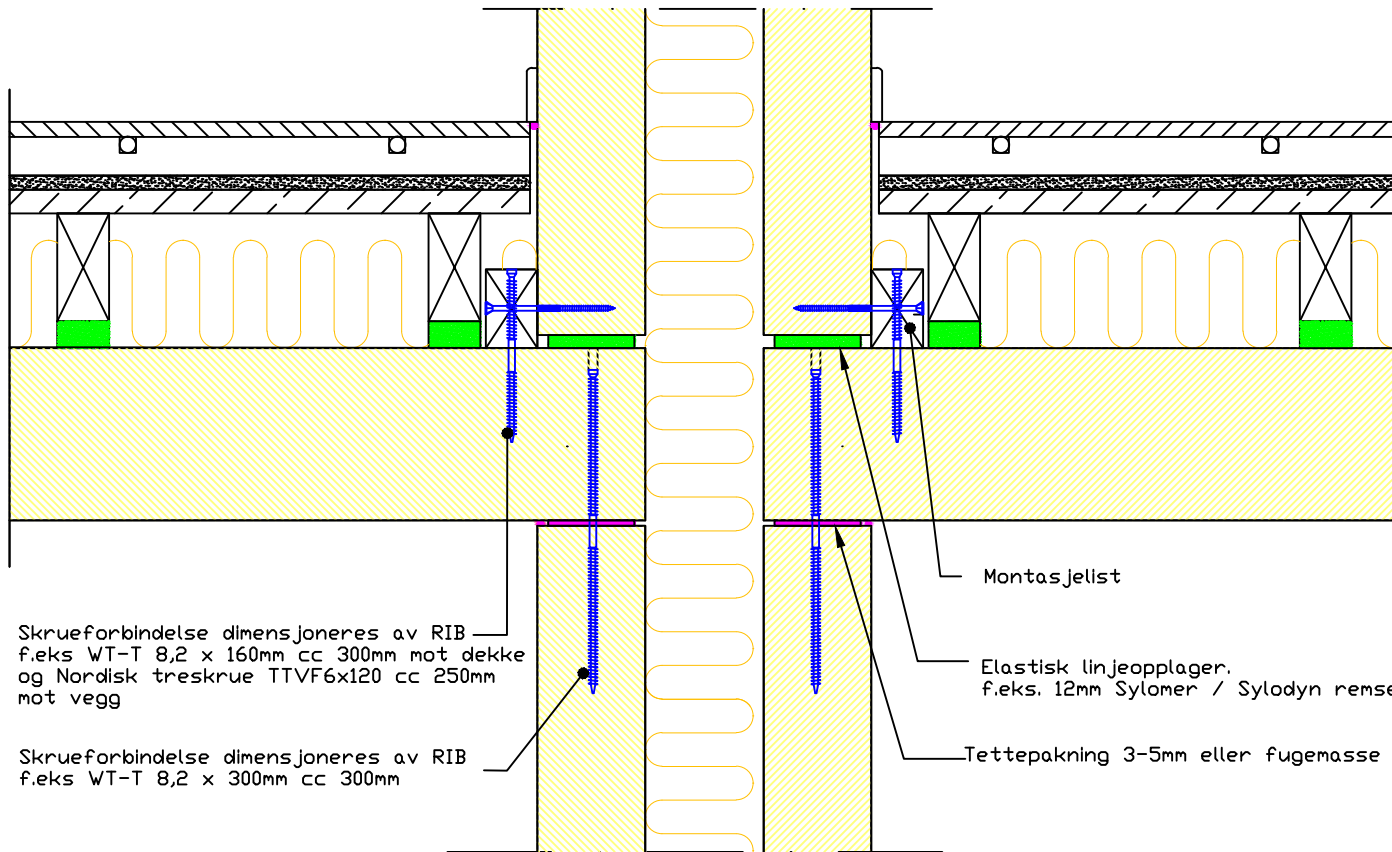


### LYDVEGG

- 100 mm massivtre
- 100 mm mineralull
- 10 mm luftrom
- 100 mm massivtre



### LYDGULV TILFARERE OG GULVVARME

- 14 mm parkett
- 36 mm trinnlydplate Silencio Thermo  
15mm PEX-rør varmfordelingsplate
- 13 mm gulvgips (14kg/m<sup>2</sup>, limt)
- 22 mm gulvspanplate (limt)
- 98 mm tilfarere, 100mm mineralull i hulrom
- 25 mm vibrasjon-lydisolerende materiale
- 160 mm massivtre

Skrueforbindelse dimensjoneres av RIB  
f.eks WT-T 8,2 x 160mm cc 300mm mot dekke  
og Nordisk treskrue TTVF6x120 cc 250mm  
mot vegg


Skrueforbindelse dimensjoneres av RIB  
f.eks WT-T 8,2 x 300mm cc 300mm

Montasjelist

Elastisk linjeopplager.  
f.eks. 12mm Sylomer / Sylodyn rensler

Tettepakning 3-5mm eller fugemasse

Alle mål i mm

Rev.	Dato	Rev. gjelder	Sign.
Treteknisk 		BSM	
Norsk Treteknisk Institutt Postboks 113 Blindern NO-0314 Oslo Tel: 98 85 33 33 www.treteknisk.no		Byggesystemer i massivtreelementer Knutepunkt, elastisk opplager, lett tilfarergulv med gulvvarme.	
Dato	Tegn.	Godkj.	MAL
2011.07.01	S.Ei	JAA	A4 1:7
Ordre nr.	Tegning nr.	Rev.	
P370049	221	0	