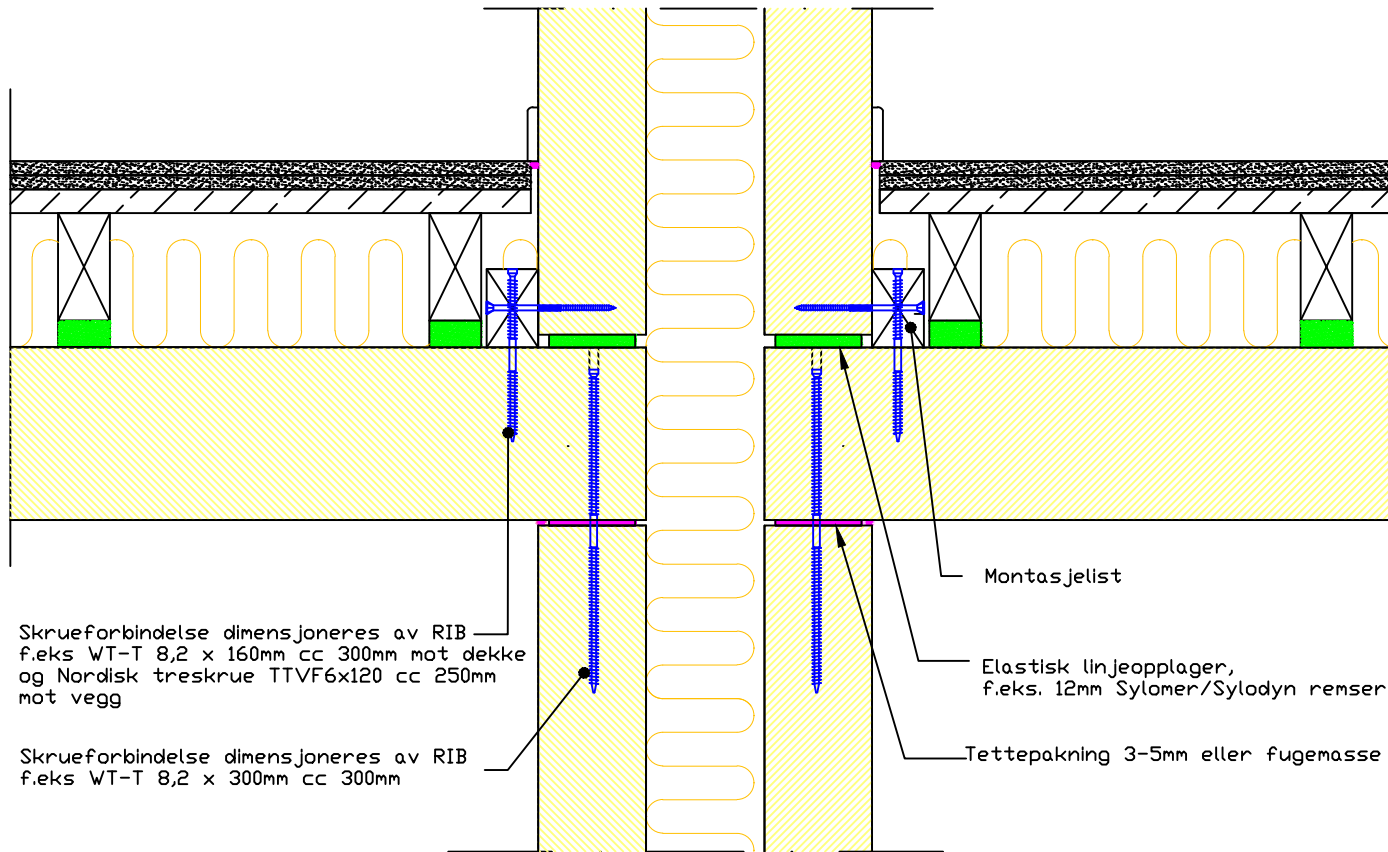


LYDVEGG

- 100 mm massivtre
- 100 mm mineralull
- 10 mm luftrom
- 100 mm massivtre



LYDGULV TILFARERE

- linoleum
- 13 mm gulvgips (14kg/m², limt)
- 13 mm gulvgips (14kg/m², limt)
- 22 mm gulvsponplate (limt)
- 98 mm tilfarere, 100mm mineralull i hulrom
- 25 mm vibrasjon-lydisolerende materiale
- 160 mm massivtre

Skrueforbindelse dimensjoneres av RIB
f.eks WT-T 8,2 x 160mm cc 300mm mot dekke
og Nordisk treskrue TTVF6x120 cc 250mm
mot vegg


Skrueforbindelse dimensjoneres av RIB
f.eks WT-T 8,2 x 300mm cc 300mm

Montasjelist

Elastisk linjeopplager,
f.eks. 12mm Sylomer/Sylodyn remser

Tettepakning 3-5mm eller fugemasse

Alle mål i mm

Rev.	Dato	Rev. gjelder	Sign.
<p>Treteknisk </p> <p>Norsk Treteknisk Institutt Postboks 113 Blindern NO-0314 Oslo Tel: 98 85 33 33 www.treteknisk.no</p>			
<p>BSM Byggesystemer i massivtreelementer Knutepunkt, elastisk opplager lett tilfarergulv uten gulvvarme.</p>			
Dato	Tegn.	Godkj.	MAL
2011.07.01	S.Ei	JAA	A4 1:7
Ordre nr.	Tegning nr.	Rev.	
P370049	222	0	