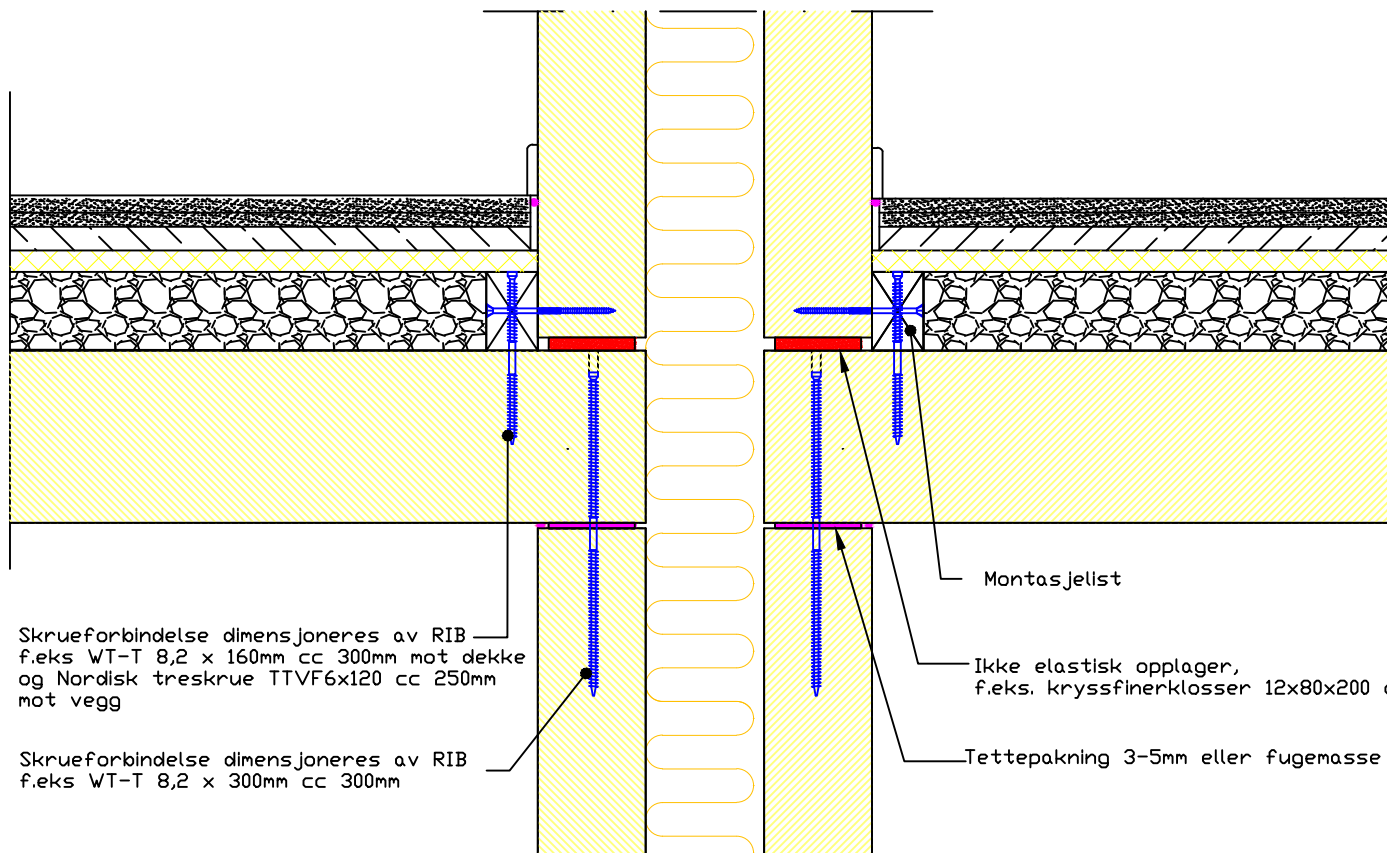


LYDVEGG

- 100 mm massivtre
- 100 mm mineralull
- 10 mm luftrom
- 100 mm massivtre



-LYDGULV PUKK

- linoleum
- 13 mm gulvgips (14kg/m2, limt)
- 13 mm gulvgips (14kg/m2, limt)
- 22 mm sponplate (limt)
- 20 mm trinnlydplate

-73 mm pukk 8/11 avrettes

-160 mm massivtre

Montasjelist


Ikke elastisk opplager,
f.eks. kryssfinerklosser 12x80x200 cc 1200

Tettepakning 3-5mm eller fugemasse

Skrueforbindelse dimensjoneres av RIB
f.eks WT-T 8,2 x 160mm cc 300mm mot dekke
og Nordisk treskrue TTVF6x120 cc 250mm
mot vegg

Skrueforbindelse dimensjoneres av RIB
f.eks WT-T 8,2 x 300mm cc 300mm

Alle mål i mm

Rev.	Dato	Rev. gjelder	Sign.
<p>Treteknisk </p> <p>Norsk Treteknisk Institutt Postboks 113 Blindern NO-0314 Oslo Tel: 98 85 33 33 www.treteknisk.no</p>			<p>BSM Byggesystemer i massivtreelementer Knutepunkt, ikke elastisk opplager, "tungt" overgulv uten gulvvarme</p>
Dato	Tegn.	Godkj.	MAL
2011.07.01	S.Ei	JAa	A4 1:7
Ordre nr.	Tegning nr.	Rev.	
P370049	225	0	