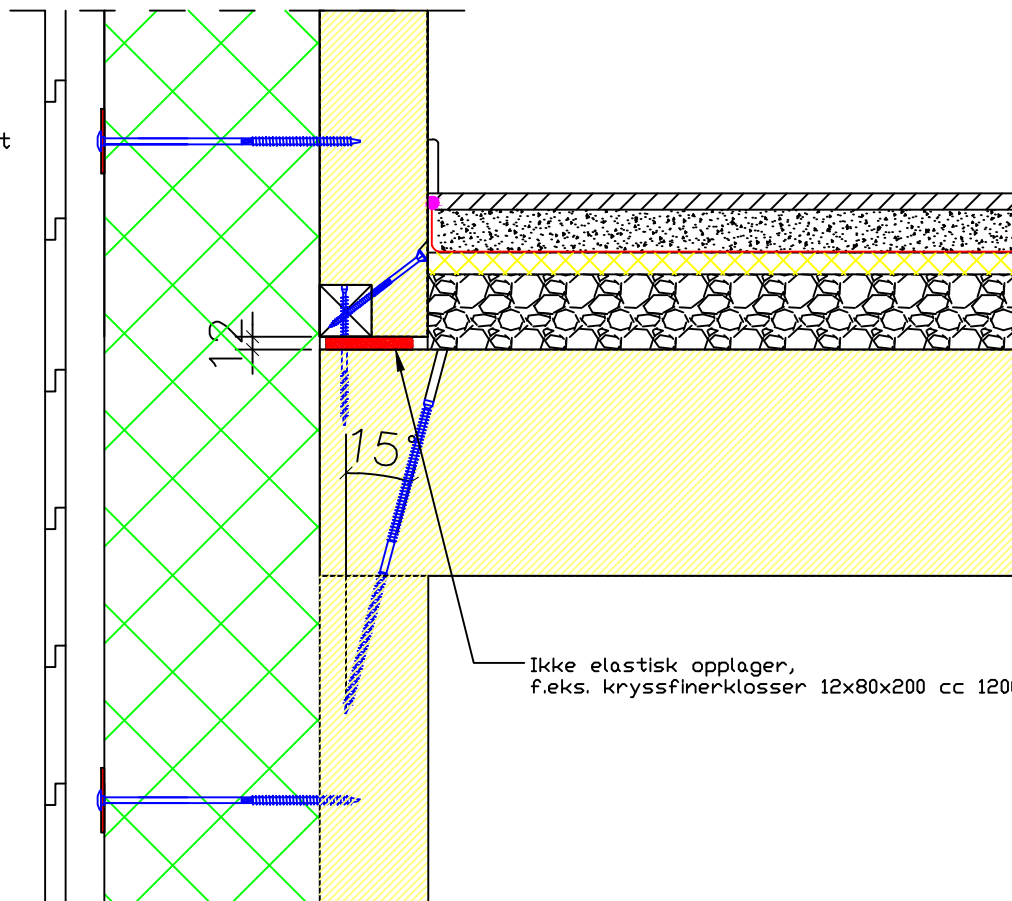


YTTERVEGG

- 100 mm massivtre
- 200 mm mineralull trykkfast
- Utlektet lufting
- Utv. kledning




- 15 mm Parkett
- 40 mm Flytsparkel
- 2 mm Støpefolie
- 20 mm trinnlydplate
- 73 mm pukk 8/11 avrettes
- 210 mm massivtre

Ikke elastisk opplager,
f.eks. kryssfinerklosser 12x80x200 cc 1200

Henvisninger:

- Alle mål i mm
- NBI Teknisk Godkjenning 2549 Rockwool Flex Systemvegg

Rev.	Dato	Rev. gjelder	Sign.			
<p>Treteknisk </p> <p>Norsk Treteknisk Institutt Postboks 113 Blindern NO-0314 Oslo Tel: 98 85 33 33 www.treteknisk.no</p>			<p>BSM Byggesystemer i massivtreelementer Knutepunkt Overgang lydgvlf - yttervegg</p>			
Dato	Tegn.	Godkj.	MAI	Ordre nr.	Tegning nr.	Rev.
2011.07.01	S.Ei	JAa	A4 1:7	P370049	228	0