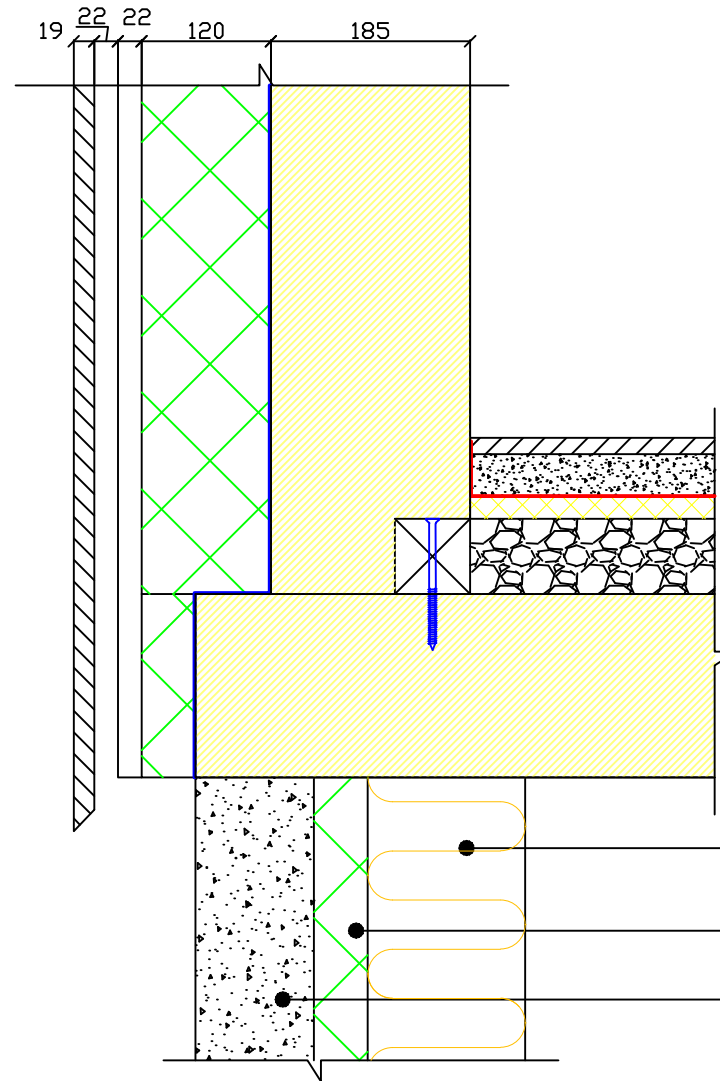


- 19 mm Kledning
- 22 mm Lekt
- 22 mm Sløyfe
- 120 mm Isolasjon (trykkfast trefiberisolasjon)
- Vindsperre
- 185 mm Massivtre Nur-Holz



- 15 mm Parkett / fliser
- 40 mm Flytsparkel (med eventuelt vannbåren varme)
- 2 mm Støpefolie
- 20 mm Trinnydplate
- 70 mm Pukk (8-11 mm)
- 170 mm Massivtre (krysslimt)

Isolert Bindingsverk (98x48 + 48x48) eller (158x48)

50mm Trykkfast Isolasjon (EPS)

100mm Sprøyte betong

Alle mål i mm

Rev.	Dato	Rev. gjelder	Sign.
Treteknisk			
Norsk Treteknisk Institutt Postboks 113 Blindern NO-0314 Oslo Tel: 98 85 33 33 www.treteknisk.no		Vegg dekke grunnmur, spøytebetong	
Dato	Tegn.	Godkj.	Rev.
		Mål A4 1:7	Ordre nr. Tegning nr. 502